

# ABIT

**4.2020  
BÜRO UND  
VERWALTUNG  
OFFICE BUILDINGS**

**TOOP · STUDIO KOMO  
THREEFOLD · SANJAY PURI  
SCOPE · LEPEL & LEPEL · LXSY  
WATERFROM DESIGN · BONNARD  
WOEFFRAY · SEEL BOBSIN PARTNER**

Italien 14,90 EUR  
Spanien 14,90 EUR  
Finnland 14,90 EUR  
Norwegen 150 NOK  
Slowakei 14,90 EUR

Deutschland 14,90 EUR  
Österreich 14,90 EUR  
Schweiz 24,00 SFR  
Belgien 14,90 EUR  
Niederlande 14,90 EUR  
Luxemburg 14,90 EUR



# COWORKING SPACE IN BERLIN

Entwurf • Design LXSX Architekten, Berlin

**Digitale Transformation kommt in den Kiez - LXSX Architekten lieben im ehemaligen Postamt entlang der Skalitzer Straße mit dem Spielfeld Digital Hub einen Coworking Space mit sportlicher Anmutung entstehen. Die Farbgebung des 1927 erbauten, denkmalgeschützten Backsteingebäudes zieht sich dank einem markanten Designelement wie ein roter Faden durch den Innenraum.**

von • by Patricia Buth

**A**ls junges Planungsbüro für integrative Raumgestaltung realisieren Kim Le Roux und Margit Sichrovsky von LXSX seit 2015 Projekte, die die Potenziale der zu gestalten- den Orte verstärken. Sie haben es sich zum Ziel gesetzt, Menschen in einem partizipativen Prozess zusammenzubringen. So auch im Spielfeld Digital Hub im langgestreckten Gebäude des ehemaligen Postamts in Berlin. Seite an Seite arbeiten von nun an etablierte Firmen mit Start-ups an zonierten Arbeitsplätzen mit unterschiedlichen Aufenthaltsqualitäten. Das Herzstück der Räume bildet die einstige sechseckige Postschalterhalle. Wichtigstes Anliegen der Architektinnen war es, die Historie des denkmalgeschützten Gebäudes neu zu interpretieren. Dafür sind Details wie die blaurote Klinkerverblendung der Fassade mit in das Entwurfskonzept eingeflossen. Aus der Postschalterhalle wurde durch eine zentral eingestellte Bühne ein optimaler Ort für Veranstaltungen. Rundherum ist es durch Vorhänge möglich, bei Bedarf Separees für Workshops entstehen zu lassen. Im Foyer wird man von einem Birkenholz-Tresen empfangen, und die sechseckige Form der Schalterhalle wird erneut aufgegriffen. Eine an den Empfangsbereich angrenzende, räumlich eingefasste Treppe führt ins Untergeschoss, in dem sich Toiletten, Garderobe und Lagerflächen befinden. Im allgemeinen Bereich steht neben Meetingräumen ein Café mit Loungebereich und Sitzstufen zur Verfügung. Zentrum dessen bildet eine mit roten Fliesen und Zick-Zack-Profil verzierte Bar. In den Corporate Studios, die von externen Firmen temporär gemietet werden können, befinden sich unterschiedliche Büroräume. Vor diesen Erschließungsflächen bieten Nischen die Möglichkeit der Kommunikation, aber auch der Konzentration. Das Farbschema ist deutlich geprägt von rostroten bis feurigen Tönen. Dazu in Kontrast stehen die fließenden Stoffe der tau- benblauen Leinenvorhänge und die harten Oberflächen von Birkenperrholz und Beton. Als besonderes Augenmerk zieht sich ein feuerrotes Stahlelement durch alle Räumlich- keiten hindurch, das Assoziationen an die Markierungen eines Spielfeldes wach werden lässt. Auch die Signaletik unterwirft sich im Digital Hub der sportlichen Thematik.





Kontrastreiche Materialität und Farbgebung: Fließende, taubenblaue Leinenvorhänge stehen harten Oberflächen gegenüber. • High-contrast materials and colours: flowing linen curtains against hard surfaces.

Zonen mit verschiedenen Aufenthaltsqualitäten laden den Nutzer ein, sich zu bewegen und zu begegnen. • Zones with different sojourn qualities invite users to move around and meet others.







**Entwurf** • Design LXS Y Architekten, Berlin  
**Bauherr** • Client Spielfeld Digital Hub GmbH, Berlin  
**Standort** • Location Skalitzer Str. 85/86, Berlin  
**Nutzfläche** • Floor space 1.500 m<sup>2</sup>  
**Fotos** • Photos Christoph Musiol, Berlin  
**Mehr Infos auf Seite** • More information on page 150



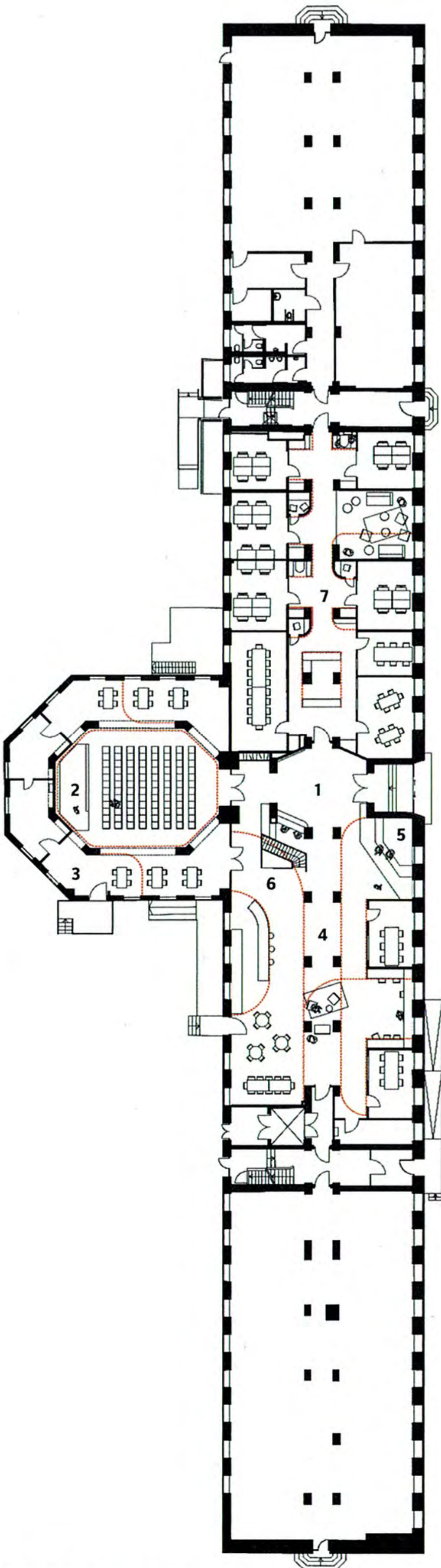
## COWORKING SPACE IN BERLIN

Digital Transformation is coming to the neighbourhood – LXS Y Architekten have created the Spielfeld Digital Hub, a coworking space with a sporty feel, in the former post office on Skalitzer Strasse. Thanks to a striking design element, the colour scheme of the listed brick building, built in 1927, runs like a golden thread through the whole interior.

As a young planning office for integrative interior design, Kim Le Roux and Margit Sichrovsky from LXS Y Architekten, Berlin, have been implementing projects since 2015 that enhance the potential of the places to be designed. They have made it their goal to bring people together in a participatory process. This was also the case for the Spielfeld Digital Hub in the elongated building of the former post office in Berlin. From now on, established companies will work side by side with start-ups in zoned workplaces with different sojourn qualities. The centrepiece of the coworking premises is the former hexagonal counter hall. The architects' main concern was to reinterpret the history of the listed building. To achieve this, details such as the blue-red brick facing of the exterior façade were incorporated into the interior design concept. With a centrally positioned stage, the former counter hall of the post office has become an ideal location for events. All around, curtains make it possible to create private booths for workshops or meetings if required. The foyer welcomes visitors and employees with a birch wood counter, and the hexagonal shape of the counter hall is taken up again. A spatially enclosed staircase adjacent to the reception area leads to the basement, where toilets, cloakroom and storage areas are located. In the common area there are meeting rooms and a café with lounge area and seating steps. At the centre of this is a bar adorned with red tiles and a zig-zag profile. The Corporate Studios, which can be rented temporarily by external companies, accommodate various office spaces. In front of the circulation areas, niches provide possibilities for communication but also for concentration. The colour scheme is clearly influenced by rust red to fiery shades. This is contrasted by the flowing appearance of the dove-blue linen curtains and the hard surfaces of birch plywood and concrete. A flame-red steel element runs through all the rooms as a special eye-catcher, evoking associations with the markings of a court. The signage system throughout the Spielfeld Digital Hub also submits to the sports theme.

**„In Zusammenarbeit mit dem Denkmalschutz sind ausgewählte historische Elemente in den Entwurf mit eingeflossen.“**

LXS Y



- 1 Eingangsbereich mit Empfangstresen • Entrance area with reception counter
- 2 Veranstaltungsbereich mit Bühne • Event area with stage
- 3 Break-Out Areas • Break-out areas
- 4 Offenes Café • Open Café
- 5 Sitztreppe • Seating steps
- 6 Treppe ins Untergeschoss • Stairs to the basement
- 7 Corporate Studios mit Büroräumen • Corporate Studios with offices