

# AIT

ABT



**10.2022**

## **BÜRO UND VERWALTUNG OFFICE BUILDINGS**

**ZWEIHEIT · INPULS · MEIER UNGER · MOCA  
NICOLA SPINETTO · JOI · URSELMANN · CLOU  
ANDOFFICE · ALEXANDER FEHRE · KINZO  
BUERO WAGNER · COAST · LXSY · NINEDOTS**



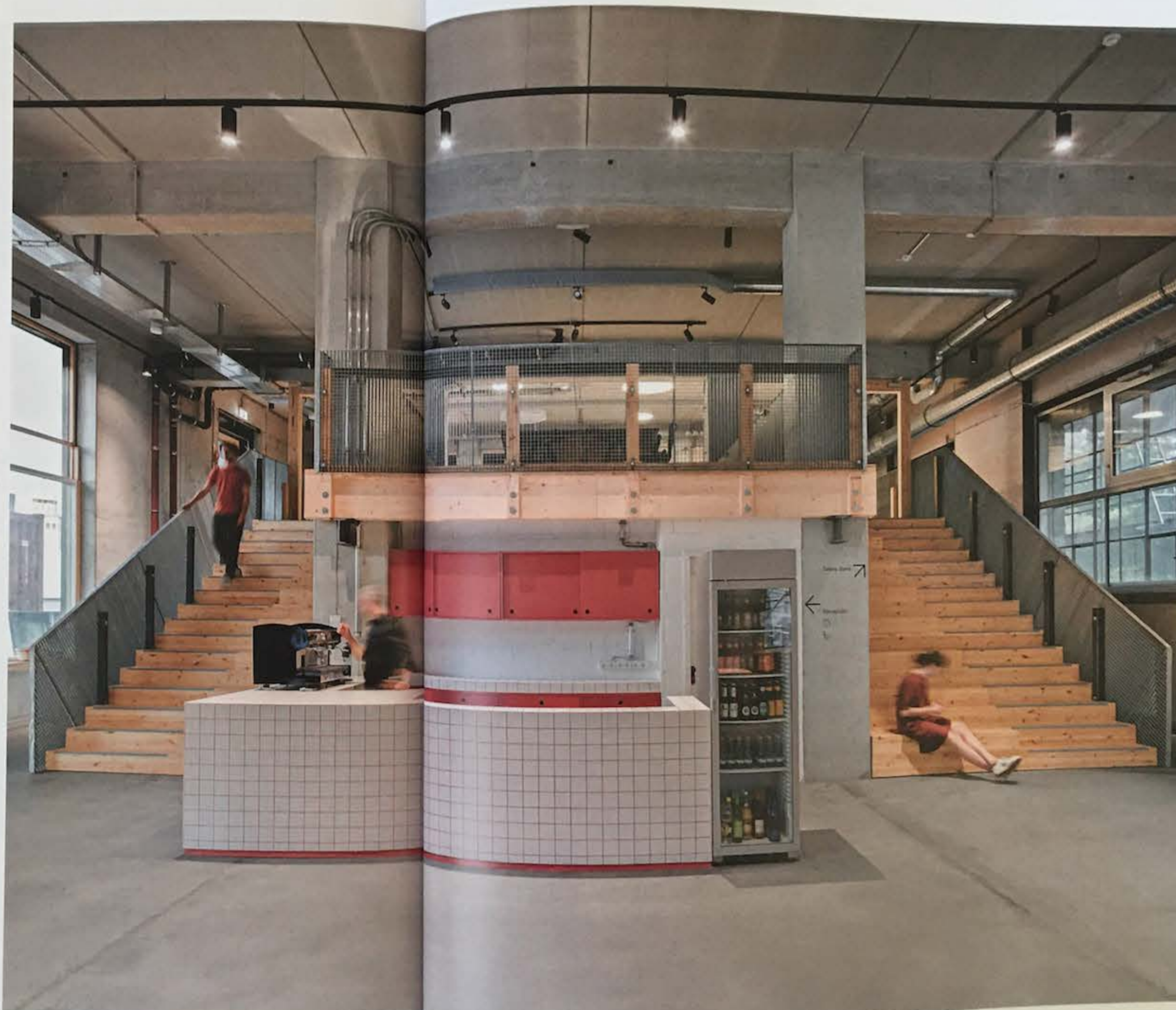
## COWORKING IMPACT HUB IN BERLIN

Entwurf · Design LXSX Architekten, Berlin

Längst geht es nicht mehr nur darum, einen minimierten, sondern einen im nachhaltigsten Sinne positiven Fußabdruck zu hinterlassen – und zwar auf allen Ebenen des Weltgeschehens. LXSX Architekten haben in Projektpartnerschaft mit TRSNFRM und ganz im Geiste der Kreislaufwirtschaftsgemeinschaft des Betreibers Impact Hub das CRCLR-Haus in Berlin zu einem Coworking Space ausgebaut.

von · by Frederike Bienenstein, Berlin

Impact Hub Berlin ist Teil eines globalen Netzwerks sogenannter „Changemaker“, deren Überzeugung ist, dass sie als Teil einer globalen Gemeinschaft in sozialer, ökologischer, finanzieller und inklusiver Hinsicht eine gerechtere Zukunft für Mensch und Planet erreichen. Unternehmer, die diesen Spirit teilen, können durch Mitgliedschaft im Impact Hub daran teilhaben und Teil davon werden. Die zirkuläre Haltung, der globale Genossenschaftsgedanke ist es, mit denen sich die Impact Hub Community von anderen Coworking Spaces unterscheidet. Gemeinschaftsorientiertes Leben und Arbeiten ist auch das Leitthema des CRCLR-Hauses auf dem Gelände der ehemaligen Kindl-Brauerei in Neukölln, das nun mit 3500 Quadratmetern, 25 Teambüros, Café und Dachterrasse das bislang größte Impact Hub Europas beherbergt. Mit dem Anspruch, ein Zero-Waste-Haus zu etablieren, in dem Materialkreisläufe derart verbunden werden, dass die Abfallstoffe des einen als Sekundärrohstoff des anderen Nutzers fungieren, entwickelte sich aus den eigenen Reihen des CRCLR-Kollektivs die TRSNFRM eG, die eine nachhaltige Sanierung und Aufstockung der ehemaligen Lagerhalle realisierte. LXSX Architekten setzten 2015 den Innenausbau des Impact Hub Berlin Kreuzberg partizipativ, nachhaltig und erfolgreich um und gestalteten nun im kooperativen Prozess mit TRSNFRM eG die Innenräume des Impact Hub Neukölln. Im Spannungsfeld zwischen „use as is“ und „upcycle“ wurden rund 70 Prozent wiederverwendbare Materialien und – wo nötig – nachhaltige neue eingesetzt. Der Verzicht auf Gipskarton zugunsten von Mauerwerk, lokaler Seekiefer und Fichte mit einem Holzständeraster von 62,5 Zentimetern für eine optimale Restzuschchnittsverwertung wurde durch Hanfwände (Raumklima und Schallschutz) sowie Filz und Strohplatten (Raumakustik) ergänzt. Nicht zuletzt haben LXSX durch die Wiederverwendung von Schiebetüren der Telefonboxen aus dem ehemaligen Impact Hub Berlin, schwarzem MDF aus einem Berliner Club, früheren Sitzelementen eines Supermarktes, Fenstern einer Abrissbaustelle und Fliesen aus Altbeständen beweisführend mit dem Vorurteil von Ästhetik einbußen zirkulärer Gebäude aufgeräumt. Mehr davon!







Schmales Holzständergerüst für die Verwertung von Restzuschnitten - Narrow wooden-stand grid



Gestaltung über Material Sourcing - „Form follows Verfügbarkeit“ - Design via material sourcing

Wertebasierte Gestaltung durch kreislauf- und rückbaufähige Materialien, sortenreine Konstruktionen und einfache Standards - Value-based design through materials suitable for circling and dismantling



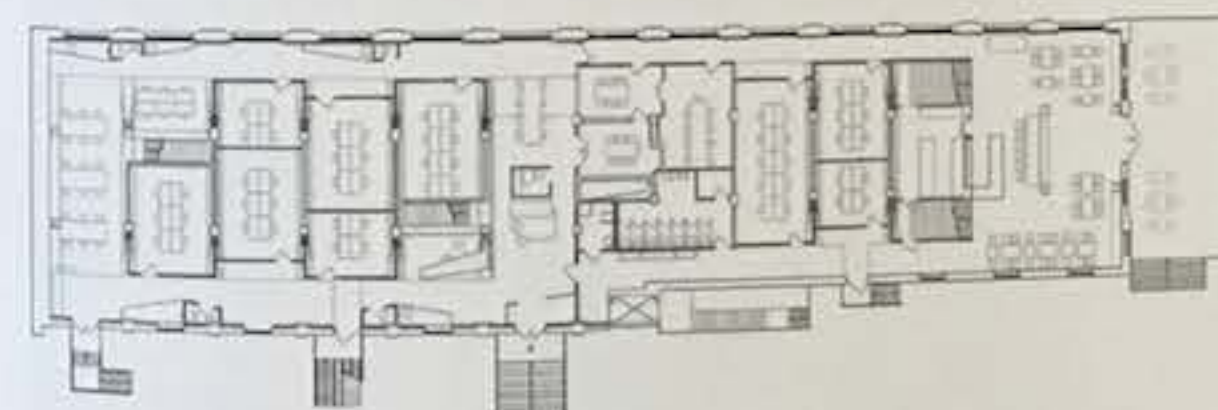
Entwurf • Design LXSJ Architekten, Berlin  
 Bauherr • Client Impact Hub Berlin GmbH, Berlin  
 Standort • Location Rollbergstraße 28a, Berlin  
 Nutzfläche • Floor space 3500 m<sup>2</sup>  
 Fotos • Photos Studio Bowie, Berlin  
 Mehr Infos auf Seite • More info on page 166



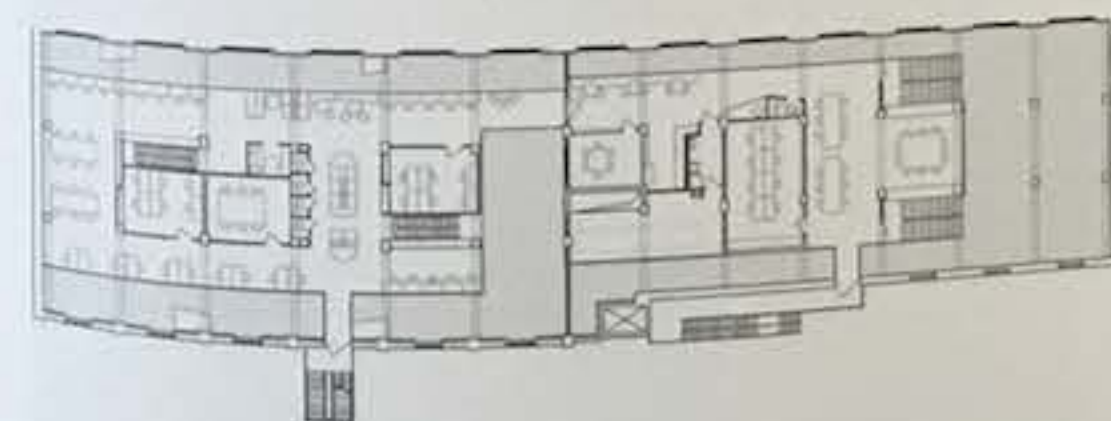
## COWORKING SPACE IMPACT HUB IN BERLIN

**„Für einen zukunftsfähigen Wandel muss der lineare Bau- und Planungsprozess durch ein kreislauffähiges System abgelöst werden!“**  
 LXSJ Architekten

For long now, the goal has no longer merely been to leave a minimized but a positive footprint as regards the most sustainability behind – and this in all respects. In project partnership with TRSNFRM and entirely in the spirit of the circular economic community of the Impact Hub operator, LXSJ Architekten have expanded the CRCLR building in Berlin into a coworking space.



Grundriss Erdgeschoss • Ground floor plan



Grundriss Obergeschoss • Upper floor plan

Impact Hub Berlin is part of a global network of so-called changemakers who share the conviction that, belonging to a global community, they can achieve a fairer future for people and the planet in social, ecological, financial and inclusive respects. Entrepreneurs who share this spirit are able to participate in this and become a part of this by becoming a member of Impact Hub. It is the circular attitude, the global cooperative idea which distinguishes the Impact Hub community from other coworking spaces. Community-oriented living and working is also the guiding theme of the CRCLR building on the site of the former Kindl brewery in the city district of Neukölln. With 3,500 square metres, 25 team offices, a café and a roof terrace, this is the largest Impact Hub in Europe so far. With the aspiration of establishing a zero-waste building where material cycles are interconnected in such a way that the waste materials of the ones become the secondary raw materials of the other users, from among the people in the CRCLR collective the TRSNFRM eG developed which realized a sustainable refurbishment and an extension of the former warehouse. In 2015, LXSJ Architekten had successfully completed the interior construction of the Impact Hub Berlin Kreuzberg in a participatory and sustainable way and now, in a cooperative process together with TRSNFRM eG, designed the interiors of the Impact Hub Neukölln. In the conflicting priorities of choosing between “use as is” and “upcycle”, approximately 70 percent of the reused materials and – wherever necessary – sustainable new materials have been used. Forgoing plasterboard in favour of brickwork, local maritime pine and spruce with a wooden-stand grid of 62.5 centimetres for an optimum use of leftover wood cuttings were complemented with hemp walls (room climate and sound insulation) as well as felt and straw panels (room acoustics). Not last, by reusing the sliding doors of telephone booths from the former Impact Hub Berlin, of black MDF from a Berlin club, former sitting elements of a supermarket, windows from a demolition construction site and tiles from old stocks, LXSJ have set an example of cleaning up the prejudice that circular buildings lack aesthetics. More of this